

Sample Ballot

City and School District General and Special Elections

May 1, 2021

Lubbock County

Elecciones General y Especial de Ciudades y Distritos Escolares

1 de Mayo, 2021

Condado de Lubbock

Precinct 026-LCSD-LBB

Precinto 026-LCSD-LBB

Page 1 of 3

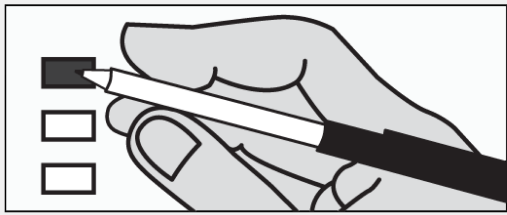
Página 1 de 3

Instructions:

Please use a black or blue ink pen to mark your ballot. To vote for your choice in each contest, completely fill in the box next to your choice.

Instrucciones:

Por favor utilice una pluma de tinta negra o azul para marcar su boleta. Para votar por su opción en cada concurso, llene completamente la casilla de su selección.



City of Lubbock

Ciudad de Lubbock

Special Election, City of Lubbock, Proposition A

Elección Especial, Ciudad de Lubbock, Proposición A

Vote For or Against.

Vote A Favor o En Contra.

The code of ordinances of the City of Lubbock shall be amended by enacting an ordinance outlawing abortion within the City of Lubbock, declaring Lubbock a sanctuary city for the unborn, making various provision and findings, providing for severability, repealing conflicting ordinances, and establishing an effective date.

El código de ordenanzas de la Ciudad de Lubbock será enmendado para promulgar una ordenanza que proscribe el aborto dentro de la Ciudad de Lubbock, declara a Lubbock como ciudad santuario para los no nacidos, establece varias disposiciones y determinaciones, estipula la divisibilidad, deja sin efecto las ordenanzas incompatibles y establece una fecha de entrada en vigencia.

For A Favor

Against En Contra

Sample Ballot

City and School District General and Special Elections

May 1, 2021

Lubbock County

Elecciones General y Especial de Ciudades y Distritos Escolares

1 de Mayo, 2021

Condado de Lubbock

Precinct 026-LCSD-LBB

Precinto 026-LCSD-LBB

Page 2 of 3

Página 2 de 3

Lubbock-Cooper Independent School District

Distrito Escolar Independiente de Lubbock-Cooper

Special Election, Lubbock-Cooper ISD, Proposition A

Elección Especial, Distrito Escolar Independiente de Lubbock-Cooper, Proposición A

Vote For or Against.
Vote A Favor o En Contra.

The issuance of \$338,000,000 of bonds by the Lubbock-Cooper Independent School District for school facilities and the purchase of land, buses and vehicles and levying the tax in payment thereof. This is a property tax increase.

La emisión de bonos por el importe de \$338,000,000 por el Distrito Escolar Independiente de Lubbock-Cooper para instalaciones escolares y la compra de terreno, buses y vehículos, y la imposición de impuestos para el pago de dichos bonos. Esto representa un incremento en el impuesto predial.

For A Favor

 Against En Contra

Special Election, Lubbock-Cooper ISD, Proposition B

Elección Especial, Distrito Escolar Independiente de Lubbock-Cooper, Proposición B

Vote For or Against.
Vote A Favor o En Contra.

The issuance of \$31,000,000 of bonds by the Lubbock-Cooper Independent School District for recreational facilities and levying the tax in payment thereof. This is a property tax increase.

La emisión de bonos por el importe de \$31,000,000 por el Distrito Escolar Independiente de Lubbock-Cooper para instalaciones recreativas, y la imposición de impuestos para el pago de dichos bonos. Esto representa un incremento en el impuesto predial.

For A Favor

 Against En Contra

315
61529

Sample Ballot

City and School District General and Special Elections

May 1, 2021

Lubbock County

Elecciones General y Especial de Ciudades y Distritos Escolares

1 de Mayo, 2021

Condado de Lubbock

Precinct 026-LCSD-LBB

Precinto 026-LCSD-LBB

Page 3 of 3

Página 3 de 3

315
61529

Special Election, Lubbock-Cooper ISD, Proposition C

Elección Especial, Distrito Escolar Independiente de Lubbock-Cooper, Proposición C

Vote For or Against.
Vote A Favor o En Contra.

The issuance of \$51,000,000 of bonds by the Lubbock-Cooper Independent School District for stadiums and competition gyms and levying the tax in payment thereof. This is a property tax increase.

La emisión de bonos por el importe de \$51,000,000 por el Distrito Escolar Independiente de Lubbock-Cooper para estadios y gimnasios para competencias, y la imposición de impuestos para el pago de dichos bonos. Esto representa un incremento en el impuesto predial.

For A Favor

 Against En Contra

This page intentionally left blank / Esta página se deja intencionalmente en blanco